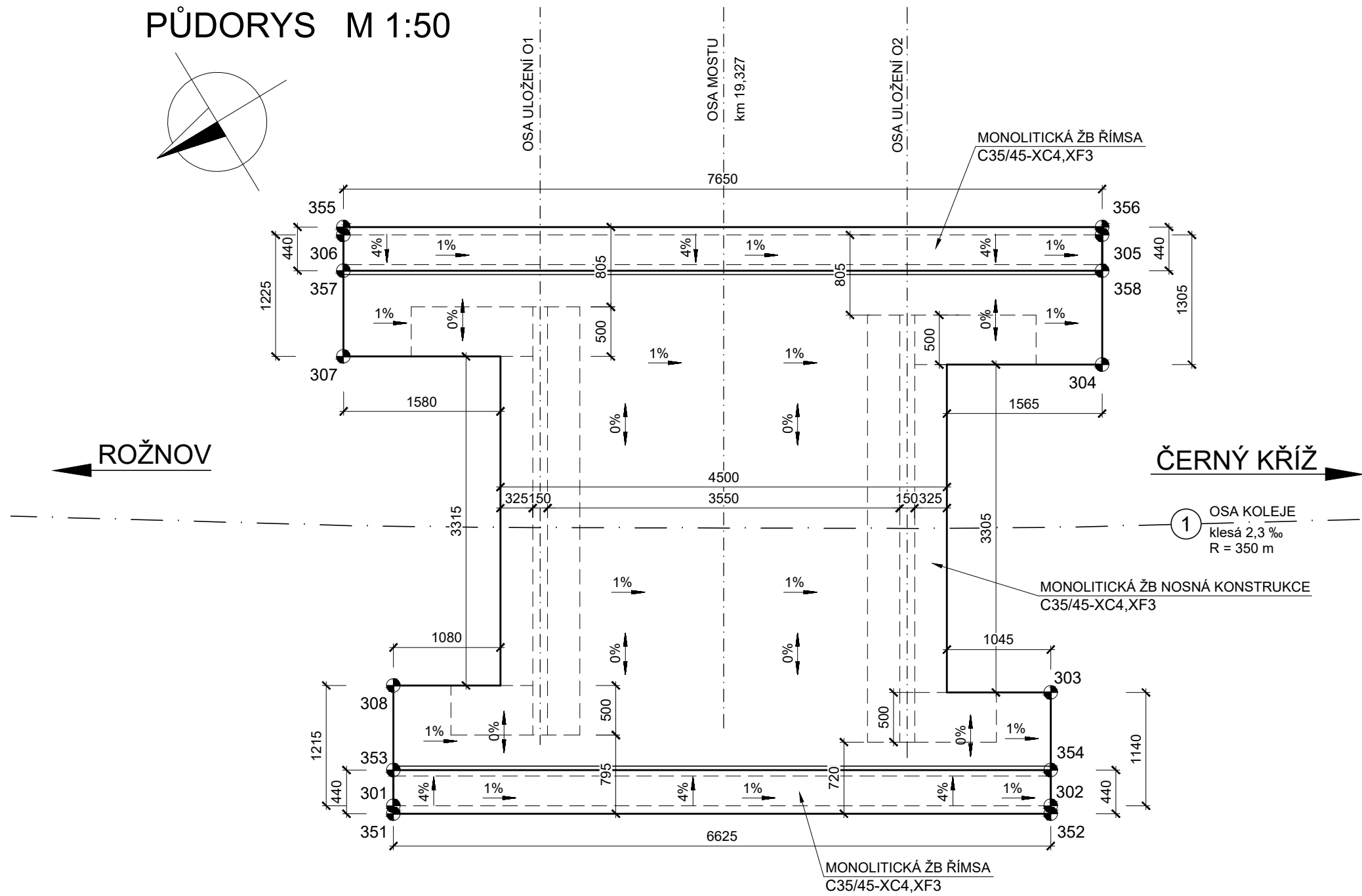
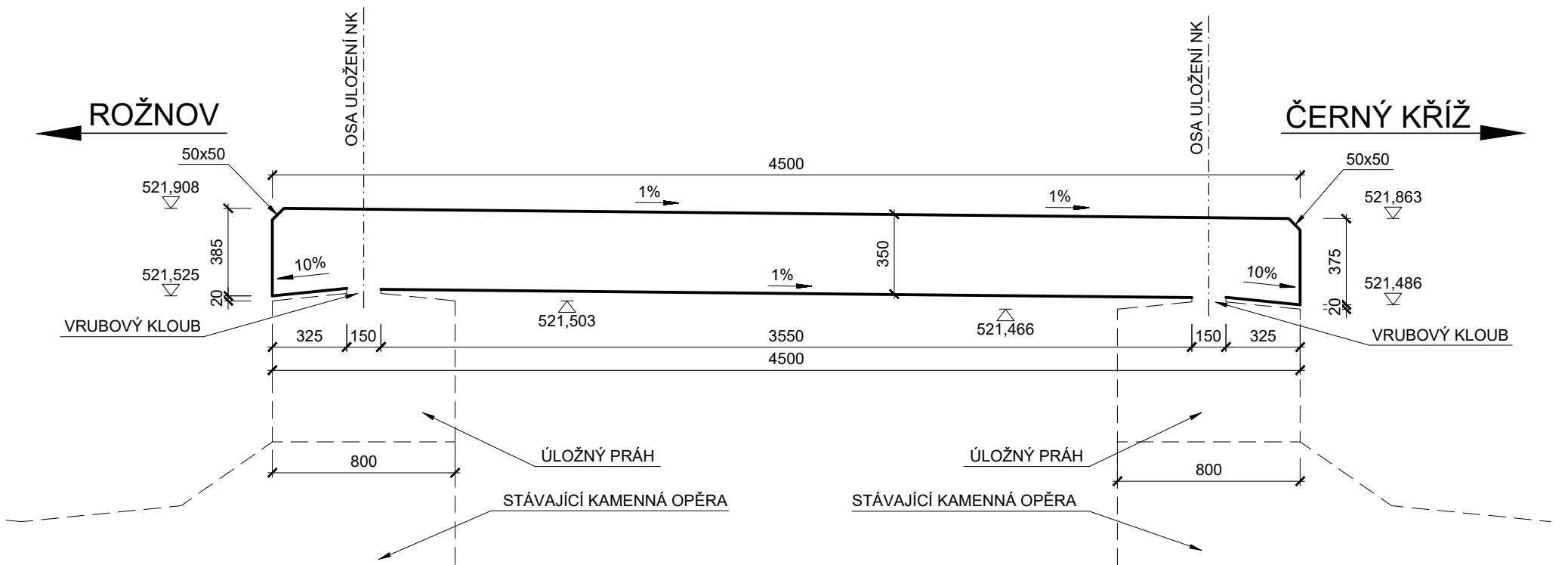


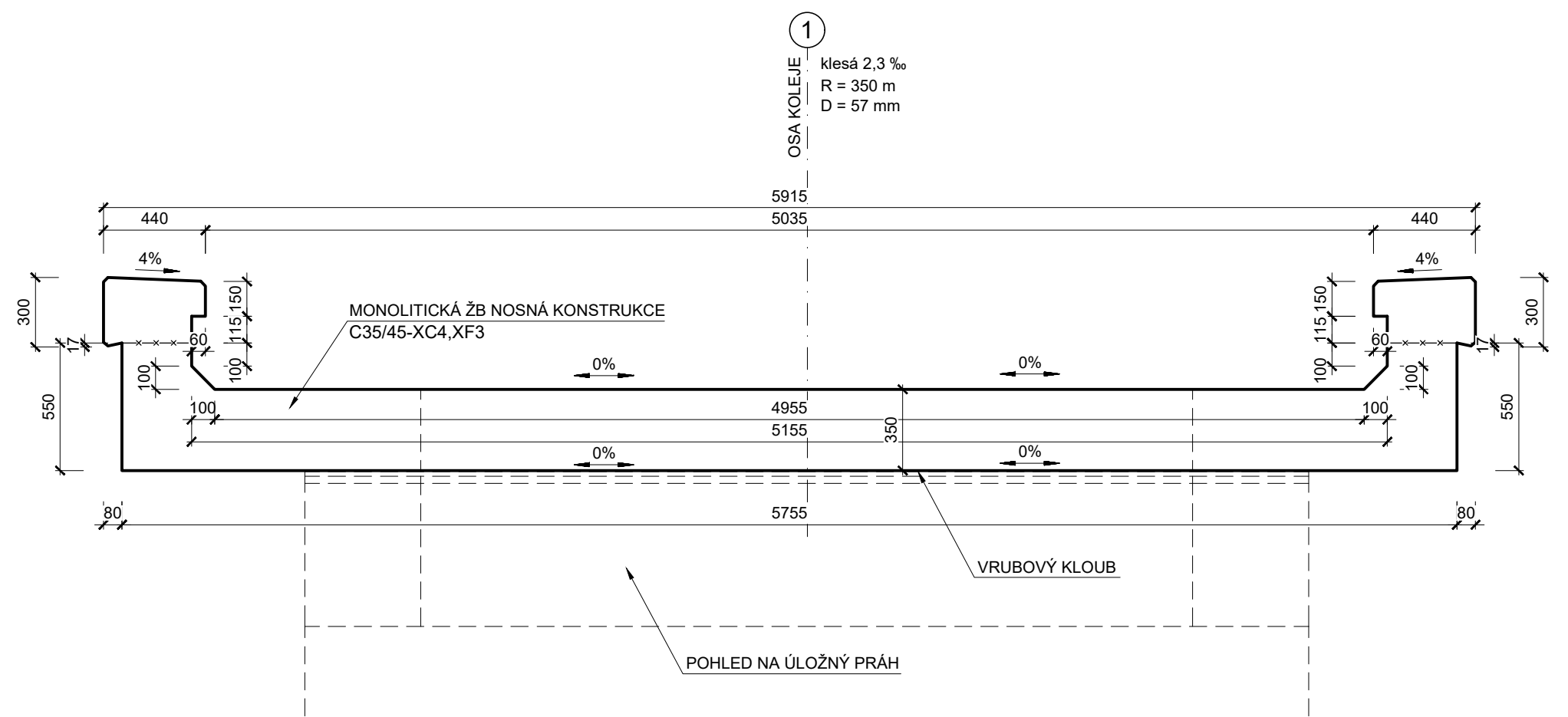
PŮDORYS M 1:50



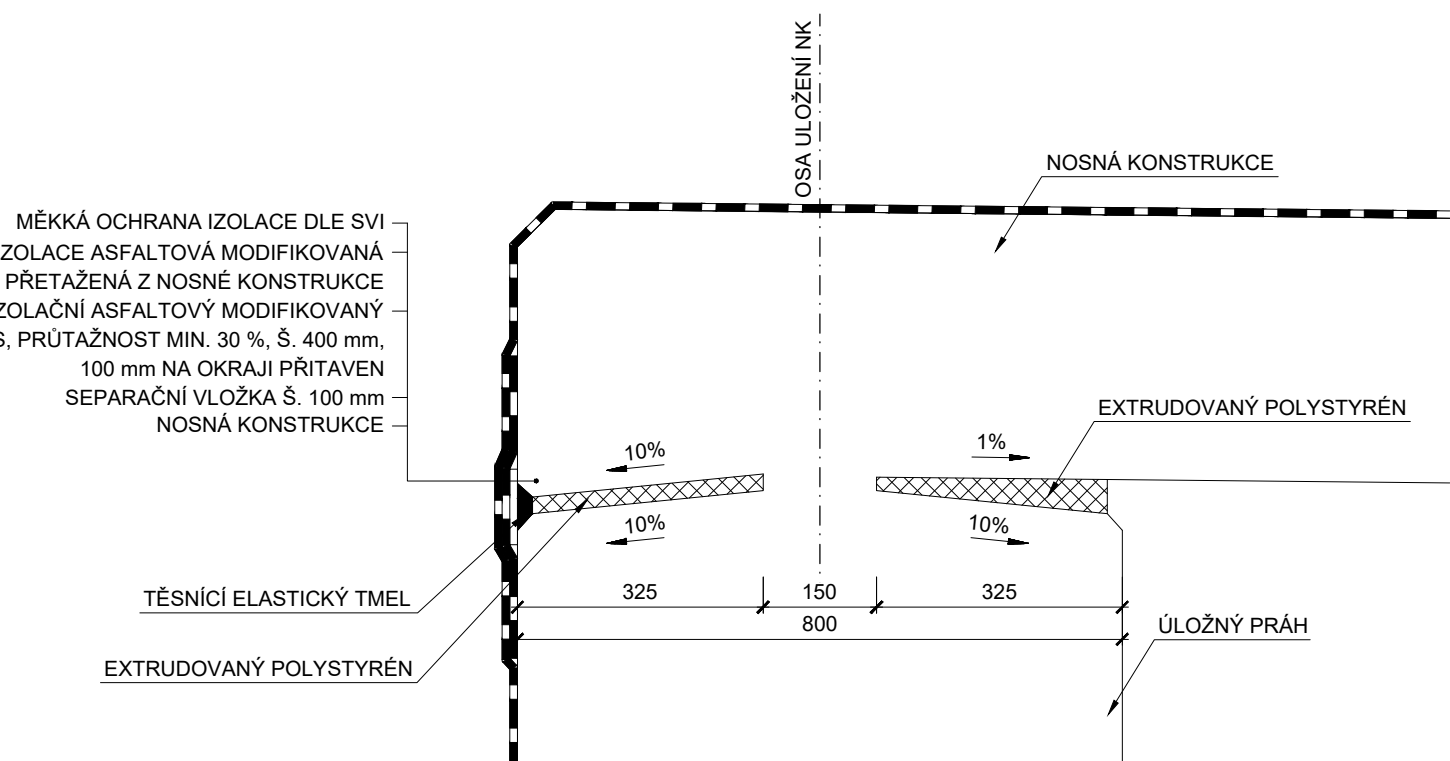
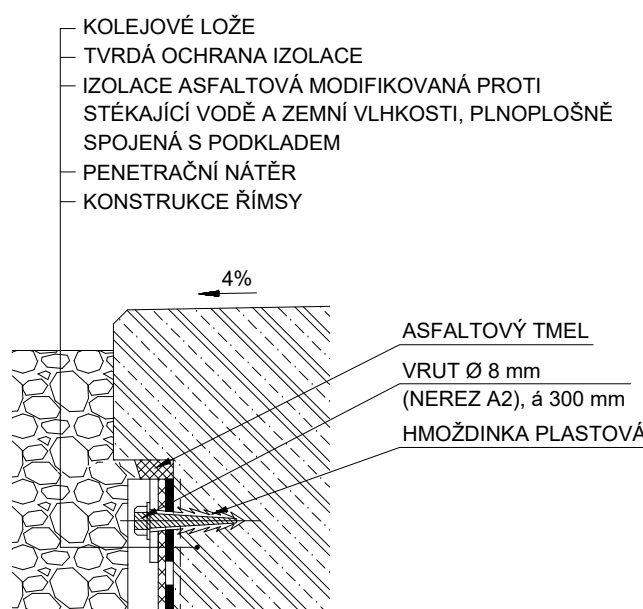
PODÉLNÝ ŘEZ M 1:25



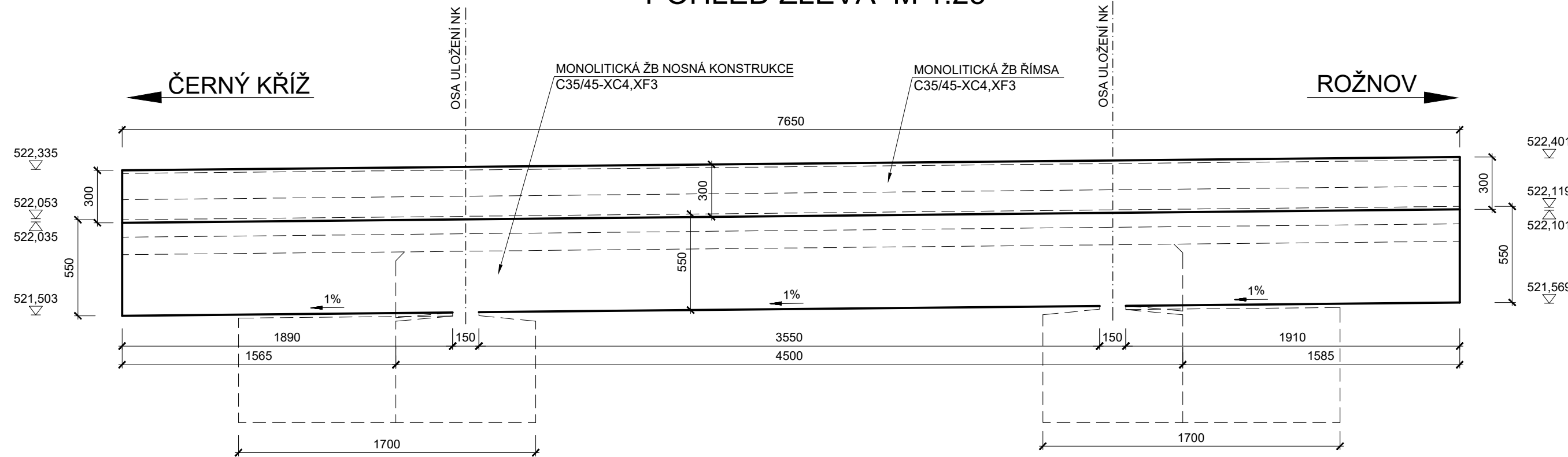
VZOROVÝ PŘÍČNÝ ŘEZ M 1:25



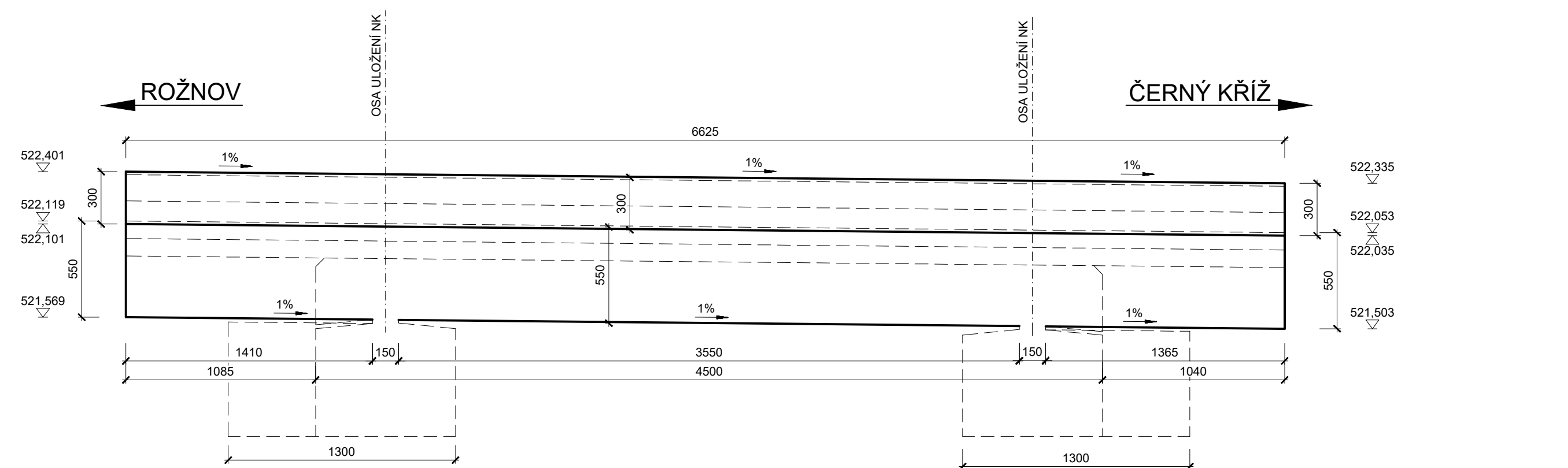
VRUBOVÝ KLOUB M 1:10

DETAIL M 1:10  
UKONČENÍ IZOLACE POD ŘÍMSOU

POHLED ZLEVA M 1:25



POHLED ZPRAVA M 1:25



## POZNÁMKY

- VÝKRES JE NUTNÉ ČÍST S PŘÍLOHAMI ŘADY 3, 3
- PLOCHY, KTERÉ PŘIJDOU TRVALE DO STYKU SE ZEMNÍ VLHKOSTÍ, BUDOU OPATŘENY IZOLACÍ (VIZ TZ A DISPOZIČNÍ VÝKRESY)
- POVRCH PRACOVNÍCH SPAR BUDE MÍRNĚ VYSPÁROVÁN CCA 1 % NEBO PŘEVÝŠEN TAK, ABY PO DOTVAROVÁNÍ PLASTICKÉHO BETONU PO ULOŽENÍ VZNIKLA ALEŠPOŇ PLOCHA VODOROVNÁ, NIKDY VŠAK BEZODTOKÁ. PRACOVNÍ SPÁRA MUSÍ BÝT ZBAVENA CEMENTOVÉHO MLÉKA
- PRACOVNÍ SPÁRA MUSÍ BÝT ZBAVENA CEMENTOVÉHO MLÉKA
- ZKOSENÍ OSTRÝCH HRAN 20 x 20 mm, POKUD NENÍ UVEDENO JINAK
- NOSNÁ KONSTRUKCE BUDE BETONOVÁNA V DEFINITIVNÍ POLOZE
- ŘÍMSY NA PŘECHODOVÝCH PREFABRIKOVANÝCH ŽÍDKÁCH VIZ PŘÍLOHA 5.3

## BETONY:

NOSNÁ KONSTRUKCE..... C35/45-XC4, XF3  
ŘÍMSY..... C35/45-XC4, XF3

ČÁST	C35/45-XC4, XF3
NOSNÁ KONSTRUKCE	12,2 m³
ŘÍMSY	2,0 m³

TABULKA VYTÝČOVANÝCH BODŮ

Č. BODU	Y	X
301	766426,831	1176266,553
302	766430,260	1176272,221
303	766429,283	1176272,812
304	766426,723	1176274,966
305	766425,605	1176275,643
306	766421,646	1176269,099
307	766422,694	1176268,464
308	766425,793	1176267,180
351	766426,899	1176266,511
352	766430,329	1176272,180
353	766426,523	1176266,739
354	766429,952	1176272,407
355	766421,577	1176269,140
356	766425,537	1176275,684
357	766421,954	1176268,912
358	766425,913	1176275,457

- PRO VYTÝČENÍ BUDE POUŽITA PLATNÁ VYTÝČOVACÍ SÍŤ STAVBY

ČSN 73 0420-1 Přesnost vytyčování staveb-Část 1: Základní požadavky

ČSN 73 0420-2 Přesnost vytyčování staveb-Část 2: Vytyčovací odchylky

SOUŘADNICOVÝ SYSTÉM: S-JTSK  
VÝŠKOVÝ SYSTÉM: Bpv